

# > Kapitalanlage mit Meeresrauschen

Ihr Luxus-Ferienhaus an der Ostsee

Flexible Eigennutzung!



OstseeStrandpark  
Grömitz





## Top-Kapitalanlage. Eigennutzung. Oder beides.

Mit einem Luxus-Ferienhaus im OstseeStrandpark Grömitz sichern Sie sich eine lohnende Kapitalanlage und gleichzeitig ein traumhaftes Feriendomizil. Sie entscheiden selbst, wie oft und wie lange Sie dort Urlaub machen und wann Ihre Immobilie für Sie vermietet wird. Jedes Jahr aufs Neue und ohne zeitliche Begrenzung.

### Bis zu 10 % und mehr Rendite

Ihre Immobilie wird von DanCenter, einem der größten Ferienhaus-Anbieter Nordeuropas, vermietet. Je nachdem, wie oft Sie Ihr Ferienhaus nutzen, erzielen Sie eine Rendite von bis zu 10 % und mehr.

### Rundum-sorglos-Paket

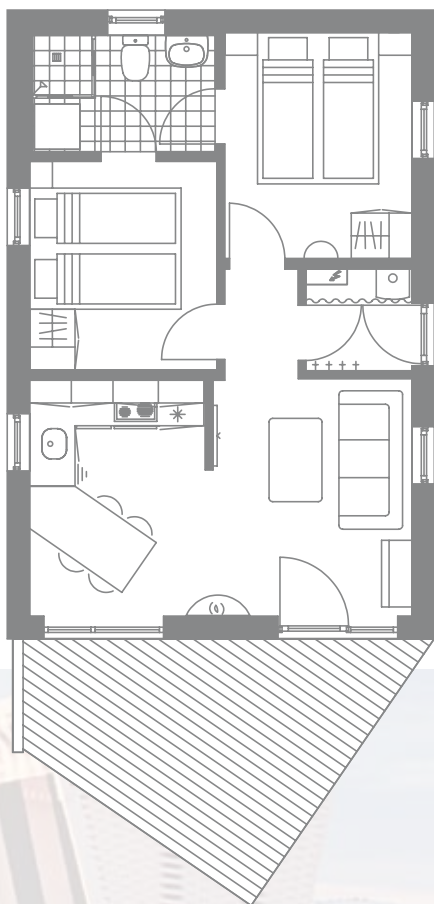
Ihr Haus ist komplett ausgestattet und zu 100 % vermietungsfertig. Von der Gartenpflege über den Winterdienst bis zur Schlüsselübergabe übernimmt ein Hausmeister-Service alle anfallenden Aufgaben. Sie brauchen sich um nichts zu kümmern!

### Ihre Vorteile auf einen Blick

- ✓ Traumlage direkt am Ostseestrand
- ✓ Flexible Eigennutzung
- ✓ Spitzen-Rendite bis zu 10 % und mehr
- ✓ Vermietung über DanCenter
- ✓ Finanzierung aus Sonderkontingent
- ✓ Nachweislich hohe Mietauslastung
- ✓ 100 % vermietungsfertig
- ✓ Professioneller Hausmeister-Service
- ✓ Mögliche Wertsteigerung durch Top-Lage
- ✓ Jährlich freie Wahl zwischen Vermietung und Eigennutzung

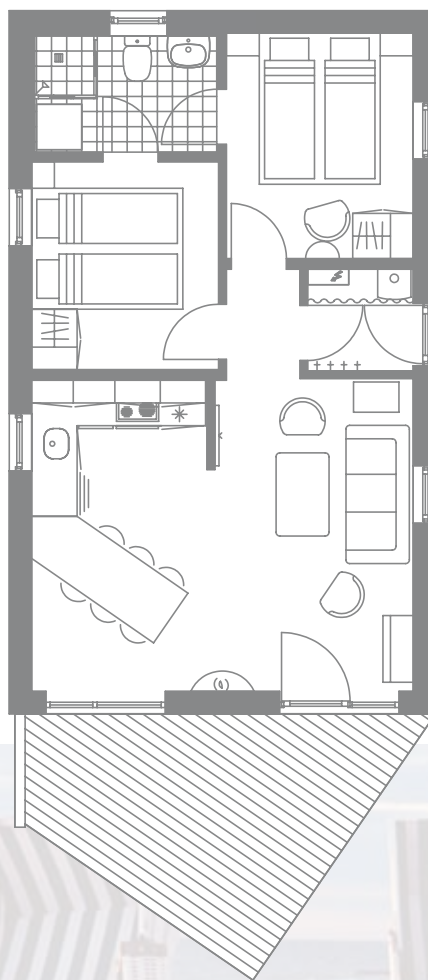
**Fordern Sie Ihr persönliches Renditebeispiel an!**

### Haustyp Skarridsö 47 m<sup>2</sup>



Zimmer:	3
Personen:	4
Hausgröße:	47 m <sup>2</sup>
Grundstück:	ab 253 m <sup>2</sup>
Baujahr:	2010
Kaufpreis:	ab 139.900 €

### Haustyp Skarridsö 52 m<sup>2</sup>



Zimmer:	3
Personen:	4 + 2
Hausgröße:	52 m <sup>2</sup>
Grundstück:	ab 260 m <sup>2</sup>
Baujahr:	2010
Kaufpreis:	ab 149.900 €

#### Objektinformationen

- Terrasse mit Windschutzwand
- PKW-Stellplatz am Haus

#### Energie/Heizung

- Brennwert-Gastherme
- Fußbodenheizung im Bad

#### Vermietungsfertige Komplettausstattung

- Einbauküche mit Markengeräten
- Geschirrspüler
- Komplette Küchenausstattung
- Geschirr für 8 Personen (47 m<sup>2</sup>) bzw. für 12 Personen (52 m<sup>2</sup>)
- Waschmaschine
- Flachbildfernseher
- DVD-Player
- Musikanlage mit CD-Player



### Ostsee-Perle in der Lübecker Bucht

Der OstseeStrandpark Grömitz liegt in der Lübecker Bucht, direkt an der Ostsee. Ein feiner Sandstrand lädt zum Barfußlaufen und Sonnenbaden ein. Wer lieber bummeln geht, findet in Grömitz zahlreiche Boutiquen und Restaurants. Sportler freuen sich über Golfplätze, Beachvolleyball-Felder, ein Wellenbad und einen modernen Yachthafen.

### Der direkte Weg zu Ihrem Ferienhaus

Zieleingabe für Ihr Navigationsgerät: 23743 Grömitz, Mittelweg, Ecke Hanseatenweg; direkt am Lensterstrand



**Beratung, Finanzierung und Verkauf:**

#### Touristische Vermietung

DanCenter gehört zu den größten Ferienhaus-Vermietern in Nordeuropa. [www.dancenter.com](http://www.dancenter.com)

#### Konzeption und Bauten

Die PLANET-Gruppe ist der größte Ferienhaus-Konzern in Dänemark und Norddeutschland. [www.planet-haus.de](http://www.planet-haus.de)

#### Erschließung und Bauherr

Die OstseeStrandpark Grömitz GmbH ist eine Projektgesellschaft der PLANET-Holding Deutschland AG. [www.ostseestrandpark-groemitz.de](http://www.ostseestrandpark-groemitz.de)

